

**NEBA**

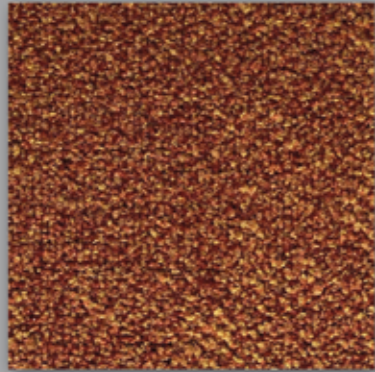
Title



# NEBA

open once

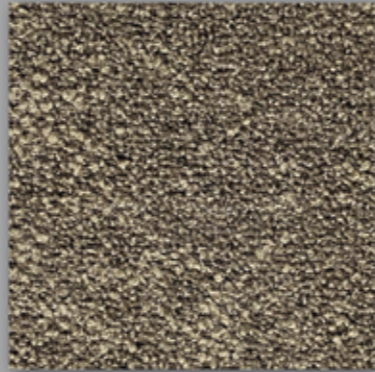
## NEBA



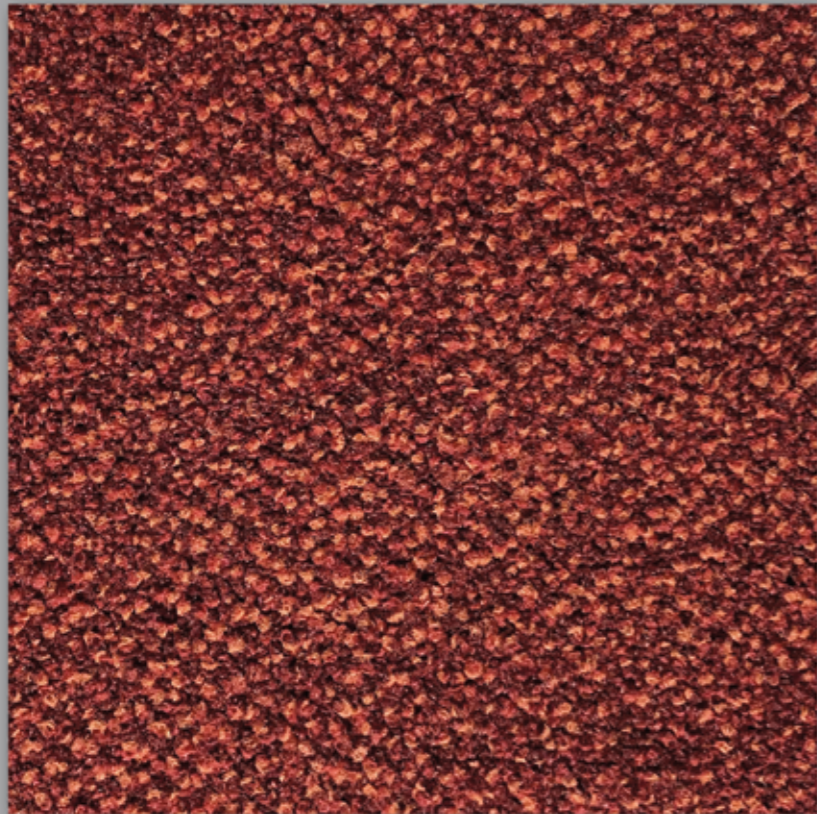
NEBA 000800-183



NEBA 000800-282



NEBA 000800-870



NEBA 000800-186



NEBA 000800-872

## NEBA

Es ist die Magie des Augenblicks, wenn sich das Licht im morgendlichen Nebel bricht. Geheimnisvoll, elegant und scheinbar zufällig. Und es ist genau diese faszinierende Stimmung, die bei der Entwicklung von NEBA Pate gestanden hat. Mit einer Vielfalt aus insgesamt 15 naturnahen Farben sorgt diese Kollektion für eine einzigartig natürliche Raumatmosphäre. Keine Fliese gleicht der anderen. Und so entstehen dank der raffinierten Oberflächenstruktur organisch anmutende Texturen, die bei genauerer Betrachtung zu einer perfekten Symbiose zu verschmelzen scheinen.

*It is the magic of the moment when the light breaks in the morning fog. Mysterious, elegant and seemingly random. And it is precisely this fascinating atmosphere that inspired the development of NEBA. With a variety of a total of 15 near-natural colours, this collection creates a uniquely natural atmosphere. No tile is the same. Therefore, thanks to the refined surface structure, organic textures appear to be created, which on closer inspection seem to merge into a perfect symbiosis.*

Mehr auf [anker.eu](http://anker.eu).  
More at [anker.eu](http://anker.eu)



anker.eu/neba-110

NEBA 000800-579



# NEBA

open twice | inside



# NEBA

## Outside

**NEBA**

Es ist die Magie des Augenblicks, wenn sich das Licht im morgendlichen Nebel breitet, Geheimnisse, Eleganz und scheinbar zufällig. Und es ist genau diese beschwermende Stimmung, die bei der Entwicklung von NEBA Platz genommen hat. Mit einem Weichheit zum Berühren ist NEBA ein perfekter Partner für alle, die nach einer eleganten, aber vor allem einzigartig natürlichen Wohnumgebung suchen. Keine Elemente sind hier anders. Und es ist genau diese der natürlichen Oberfläche organisch erscheinende Texturen, die bei genauerer Betrachtung in einer perfekten Synthese zu verschmelzen scheinen.

It is the magic of the moment when the light breaks in the morning fog. Mysterious, elegant and seemingly random. And it is precisely this fascinating atmosphere that inspired the development of NEBA. With a quality of a total of 75 near-natural colors, this collection creates a uniquely natural atmosphere. No two are alike. Therefore, thanks to the refined surface structure, organic textures appear to be created, which in clear synthesis seem to merge into a perfect synthesis.

Made with anker in  
Rheinland-Pfalz



NEBA 000500-977



**NEBA**  
Organische Texturen. – Getufted. | Organic textures. – Tufted.

NEBA ist ein professionelles Teppichprodukt mit einem Gewicht von 2.200 g/m². Es ist ein 100% reines Wolleprodukt mit einer Dichte von 1.200 g/m³. NEBA ist ein 100% reines Wolleprodukt mit einer Dichte von 1.200 g/m³. NEBA ist ein 100% reines Wolleprodukt mit einer Dichte von 1.200 g/m³.

**NEBA**

ANKER  
100% Schöner Wohnen + Co. AG  
Postfach 10 19 26 | 66119 Dirmen  
Telefon +49 63 21 2211 804 0  
Telefax +49 63 21 2211 804 200  
www.anker.de

Logo: ANKER PROFESSIONAL CARPET

Facebook, Instagram, LinkedIn, Twitter icons

**SD**  
Solution Dyed

**UNIT**  
**BYCK**

**SOLUTION DYED** – *Produziert in Deutschland*

- 100% reines Wolleprodukt mit einer Dichte von 1.200 g/m³
- 100% reines Wolleprodukt mit einer Dichte von 1.200 g/m³
- 100% reines Wolleprodukt mit einer Dichte von 1.200 g/m³
- 100% reines Wolleprodukt mit einer Dichte von 1.200 g/m³

**SOLUTION DYE** – *Produziert in der Türkei*

- 100% reines Wolleprodukt mit einer Dichte von 1.200 g/m³
- 100% reines Wolleprodukt mit einer Dichte von 1.200 g/m³
- 100% reines Wolleprodukt mit einer Dichte von 1.200 g/m³
- 100% reines Wolleprodukt mit einer Dichte von 1.200 g/m³

**UNIT BYCK** – *Produziert in der Türkei*

- 100% reines Wolleprodukt mit einer Dichte von 1.200 g/m³
- 100% reines Wolleprodukt mit einer Dichte von 1.200 g/m³
- 100% reines Wolleprodukt mit einer Dichte von 1.200 g/m³
- 100% reines Wolleprodukt mit einer Dichte von 1.200 g/m³

**ANKER**

Professional Carpet

**NEBA**  
Organische Texturen. – Getufted. | Organic textures. – Tufted.

**ANKER**  
PROFESSIONAL CARPET

**NEBA**

# NEBA

## Backside



anker.eu/neba

### NEBA

Organische Texturen. – Getufted. | *Organic textures. – Tufted.*

Mehrfarbig gemusterte Teppichfliese mit Schlingenoberfläche in 15 Farben.  
*Multicolour patterned carpet tile with loop pile surface in 15 colours.*

Herstellungsart | Manufacturing process  
Breite | Width  
Oberseitengestaltung | Surface  
Material der Polnutschicht | Pile material  
Rückenausrüstung | Backing  
Gesamtgewicht | Total weight  
Gesamtdicke | Total height  
Poleinsatzgewicht | Pile weight

### NEBA

getuftet | tufted  
ca. 50 x 50 cm  
Schlinge | loop pile  
100% Polyamid – 5D  
UNIT  
ca. 3.600 g/m<sup>2</sup>  
ca. 5,9 mm  
ca. 600 g/m<sup>2</sup>



### ANKER

Gebr. Schoeller GmbH + Co. KG  
Postfach 10 19 26 · D · 52319 Düren  
Telefon +49 (0) 2421 804-0  
Telefax +49 (0) 2421 804-200

Export  
Phone +49 (0) 2421 804-216  
Fax +49 (0) 2421 804-309

anker@anker-dueren.de  
www.anker.eu



**ANKER**  
PROFESSIONAL CARPET



**SOLUTION DYED** – farbt bis in die Spitzen.  
• spindusengefärbt bereits während der Garnherstellung  
• herausragende Reinigungseigenschaften  
• resistent gegen UV-Strahlung und Altersvergilbung  
• umweltfreundlich durch deutliche Einsparung von Frischwasser, Abwasser, Energie und CO<sup>2</sup>

**SOLUTION DYED** – colourfast right to the tips.  
• spinneret-dyed already during yarn production  
• excellent cleaning properties  
• resistant to UV radiation and age yellowing  
• environmentally friendly due to significant savings of fresh water, waste water, energy and CO<sup>2</sup>



**UNIT BACK** – eine geruchsneutrale Rückenbeschichtung mit hervorragenden Verlege- und Liegeeigenschaften. Latex-, bitumen- sowie PVC-frei und ein weiterer Baustein hin zu nachhaltigen und recyclebaren Produkten.

**UNIT BACK** – an odourless back coating with excellent laying and lying properties. Latex-, bitumen- and PVC-free and another component towards sustainable and recyclable products.

2021/MAL/M00782