



dpa

Deutsche Presse-Agentur GmbH | Hamburg

TAURUS KONTUR

dpa: Diese drei Buchstaben stehen seit mehr als 60 Jahren für eine der weltweit führenden Nachrichtenagenturen und für unabhängigen und seriösen Journalismus. Das Herz der Deutschen Presseagentur schlägt dabei seit vielen Jahren in Hamburg, wo sich die Geschäftsführung der Unternehmensgruppe befindet. Und zwar in einer prunkvollen weißen Villa im Jugendstil, bei der nicht nur das Äußere einen imposanten Eindruck hinterlässt. Auch das Interieur kann sich sehen lassen – die kreative Fußbodengestaltung mit TAURUS KONTUR von ANKER inklusive.

Hamburg-Rothenbaum, dieser Stadtteil der Hansestadt ist nicht nur international ein Begriff für Freunde des Tennissports. Er ist auch Sitz verschiedener General-Konsulate, der Hochschule für Musik und Theater und verschiedener Medienunternehmen. Hierzu gehört auch die Deutsche Presseagentur dpa, die unweit der Außenalster den Sitz ihrer Unternehmensführung hat. Von hier aus wird die Unternehmensgruppe mit ihren deutschen und internationalen Standorten und den weit über 1.000 Mitarbeitern verwaltet und gesteuert.

Von außen betrachtet handelt es sich dabei um eine für diese Gegend typische weiße Villa mit einem selbstbewussten wie auch imposanten Erscheinungsbild im Jugendstil. Ein Ambiente, das sich auch im Inneren fortführt. Hier wurde bei der Gestaltung sehr viel Wert darauf gelegt, den Charakter des Gebäudes zu erhalten, wobei kreative Gestaltungs-

elemente eine gelungene Brücke zwischen historischem Flair und modernem Interieur schlugen.

Im Zentrum des Innendesigns stand vor allem auch die Gestaltung der Fußböden. Mit TAURUS KONTUR wurde dabei ein in der Wilton-Ruten-Technik gewebter, hochwertiger Teppichboden von ANKER gewählt, der den stilvollen Charakter des Hauses gekonnt unterstreicht. Eingesetzt wurden dabei verschiedene Farbtöne (Blau, Farbe 300 und 301 sowie Grün in der Farbe 403), die – optisch ansprechend kombiniert – intelligente Farbakzente innerhalb der Räumlichkeiten setzen.



Objekttelegramm

dpa, Hamburg

Bauherr

dpa Deutsche Presse-Agentur GmbH

Architekt

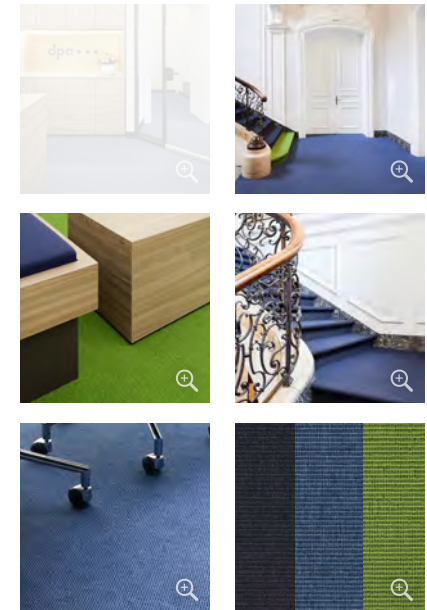
Lore Gellersen, Hamburg

ANKER-Teppichboden

TAURUS KONTUR
(Farben 300, 301, 403)

Bodenleger

Oliver Wagner, Hamburg





Der Sitz der dpa-Unternehmensführung in einer imposanten Villa an der Außenalster.



Objekttelegramm

dpa, Hamburg

Bauherr

dpa Deutsche Presse-Agentur GmbH

Architekt

Lore Gellersen, Hamburg

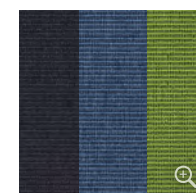
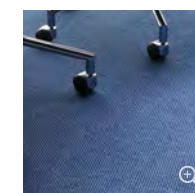
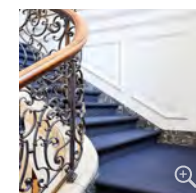
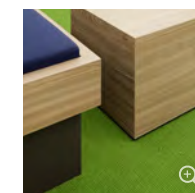
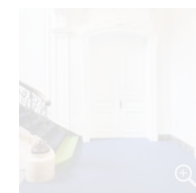
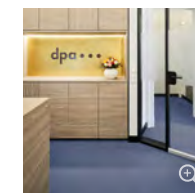
ANKER-Teppichboden

TAURUS KONTUR

(Farben 300, 301, 403)

Bodenleger

Oliver Wagner, Hamburg





Objekttelegramm

dpa, Hamburg

Bauherr

dpa Deutsche Presse-Agentur GmbH

Architekt

Lore Gellersen, Hamburg

ANKER-Teppichboden

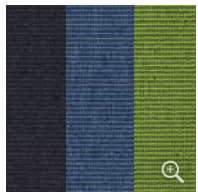
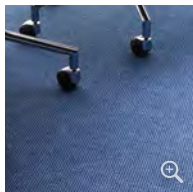
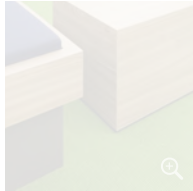
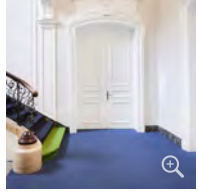
TAURUS KONTUR
(Farben 300, 301, 403)

Bodenleger

Oliver Wagner, Hamburg



Ansprechend kombinierte Farbakzente innerhalb der dpa-Räumlichkeiten.





Objektteleogramm

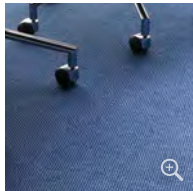
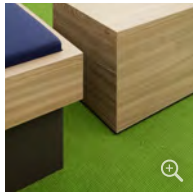
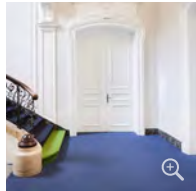
dpa, Hamburg

Bauherr
dpa Deutsche Presse-Agentur GmbH

Architekt
Lore Gellersen, Hamburg

ANKER-Teppichboden
TAURUS KONTUR
(Farben 300, 301, 403)

Bodenleger
Oliver Wagner, Hamburg



TAURUS KONTUR
auch auf den Stufen – als Brücke zwischen historischem Flair und Moderne.

ANKER
PROFESSIONAL CARPET



Objekttelegramm

dpa, Hamburg

Bauherr

dpa Deutsche Presse-Agentur GmbH

Architekt

Lore Gellersen, Hamburg

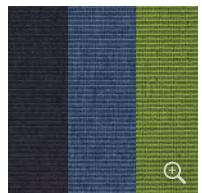
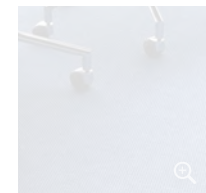
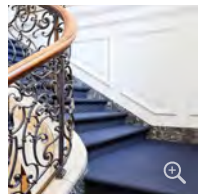
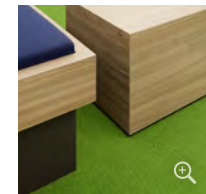
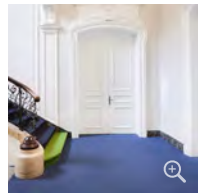
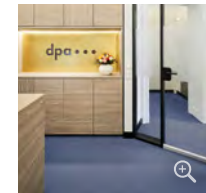
ANKER-Teppichboden

TAURUS KONTUR

(Farben 300, 301, 403)

Bodenleger

Oliver Wagner, Hamburg



TAURUS KONTUR
In der Wilton-Ruten-Technik gewebter Teppichboden.

ANKER
PROFESSIONAL CARPET



Objektteleogramm

dpa, Hamburg

Bauherr

dpa Deutsche Presse-Agentur GmbH

Architekt

Lore Gellersen, Hamburg

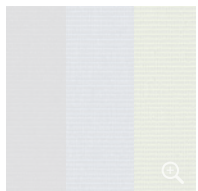
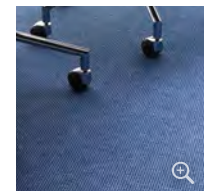
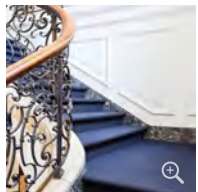
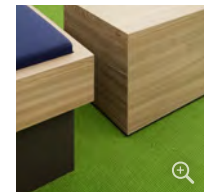
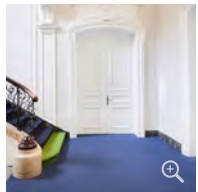
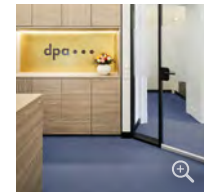
ANKER-Teppichboden

TAURUS KONTUR

(Farben 300, 301, 403)

Bodenleger

Oliver Wagner, Hamburg



TAURUS KONTUR

In den Farben 300, 301, 403. Verfügbar als Bahnenware (200 cm breit).