



Tufted carpet as tile  
Getufteter Teppichboden als Fliese

HAPTURA  
HAPTURA  
HAPTURA

Tufted carpet as tile  
Getufteter Teppichboden als Fliese

HAPTURA



ANKER



**Tufted carpet as tile**  
Getufteter Teppichboden als Fliese

HAPTURA  
HAPTURA  
HAPTURA



# CERTIFIED!

With its „Cradle to Cradle Certified® Products Program“, the Cradle to Cradle Products Innovation Institute certifies safe and sustainable products for the circular economy. The program indicates products that are made responsibly for the future. The basis of this is the „Cradle to Cradle Certified® Product Standard.“ This globally recognized standard sets the benchmark for the development, manufacture, and testing of materials and products. Wherever possible, raw materials obtained from disused products should be used during manufacture (technical cycle). Alternatively, they should be used as nutrients in biological cycles to avoid waste.

To assess safety, circularity, and responsibility for materials and products, the „Cradle to Cradle Certified® Product Standard“ offers five sustainability categories: **Material health of the components used, recyclability of the products, use of renewable energies, responsible waste management, and compliance with social standards.** These categories form the framework for implementing the sustainability commitment in practice. They are the best practice for collaboration, innovation, and partnership across the entire value creation chain.

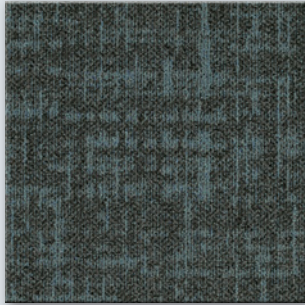
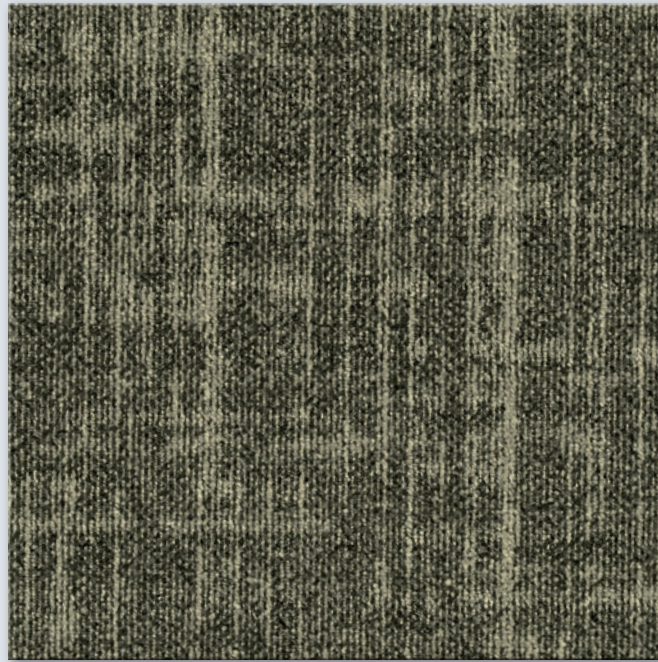
Das Cradle to Cradle Products Innovation Institute zertifiziert mit seinem „Cradle to Cradle Certified® Products Program“ sichere und nachhaltige Produkte für die Kreislaufwirtschaft. Das Programm zeichnet Produkte aus, die verantwortungsvoll für die Zukunft gemacht sind. Grundlage ist dabei der „Cradle to Cradle Certified® Product Standard“. Dieser weltweit anerkannte Standard setzt Maßstäbe für die Entwicklung, Herstellung und Überprüfung von Materialien und Produkten. Bei der Herstellung sollen möglichst Rohstoffe zum Einsatz kommen, die aus ausgedienten Produkten gewonnen wurden (technischer Kreislauf). Alternativ sollen sie biologischen Kreisläufen als Nährstoffe dienen, um Müll zu vermeiden.

Zur Bewertung der Sicherheit, Zirkularität und Verantwortung für Materialien und Produkte bietet der „Cradle to Cradle Certified® Product Standard“ fünf Nachhaltigkeitskategorien: Materialgesundheit der eingesetzten Inhaltsstoffe, Kreislauffähigkeit der Produkte, Nutzung von erneuerbaren Energien, verantwortungsvolles Wassermanagement und Einhaltung sozialer Standards. Diese Kategorien bilden den Rahmen für die Umsetzung des Nachhaltigkeits-Engagements in die Praxis. Sie sind Best-Practice für Zusammenarbeit, Innovation und Partnerschaft über die gesamte Wertschöpfungskette hinweg.



#sustainable

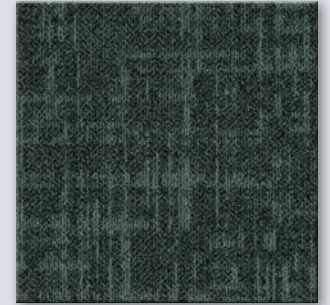
HAPTURA 01



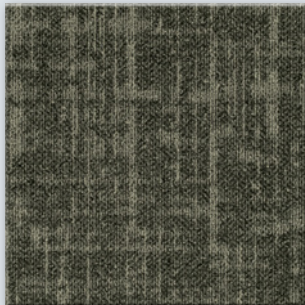
000100-301



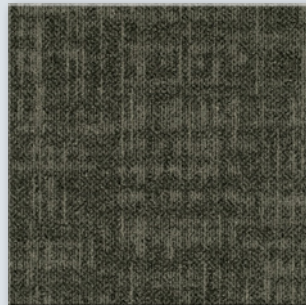
000100-504



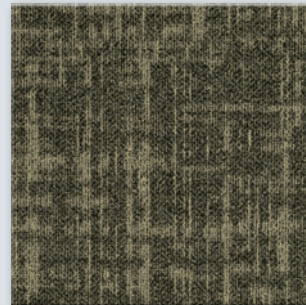
000100-318



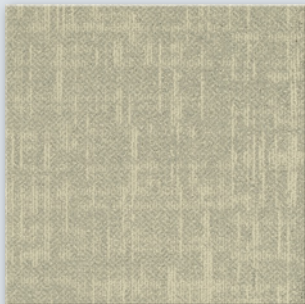
000100-501



000100-511



000100-853



000100-510



**#rhythmic**  
*#sustainable*

HAPTURA 01

# This is **HAPTURA**

**Nature shows us what is possible, what we can achieve. By combining structure and creativity. And not only varied, but also balanced. As a role model and motivation. Bringer of ideas and let your thoughts wander.**

**Inspired by the different shapes, colors and patterns of nature – that is HAPTURA: running into each other, delimiting, changeable and yet forming a unit. Harmonious and original. And with its own inherent, rhythmically flowing design. There are 22 variations. Unique interior designs – natural, creative and feel-good.**

Was alles möglich ist, was wir erreichen können, zeigt uns die Natur. Indem sie Struktur und Kreativität verbindet. Und das nicht nur abwechslungsreich, sondern auch ausbalanciert. Als Vorbild und Antrieb. Ideenbringerin und Gedankenschweiflenasserin.

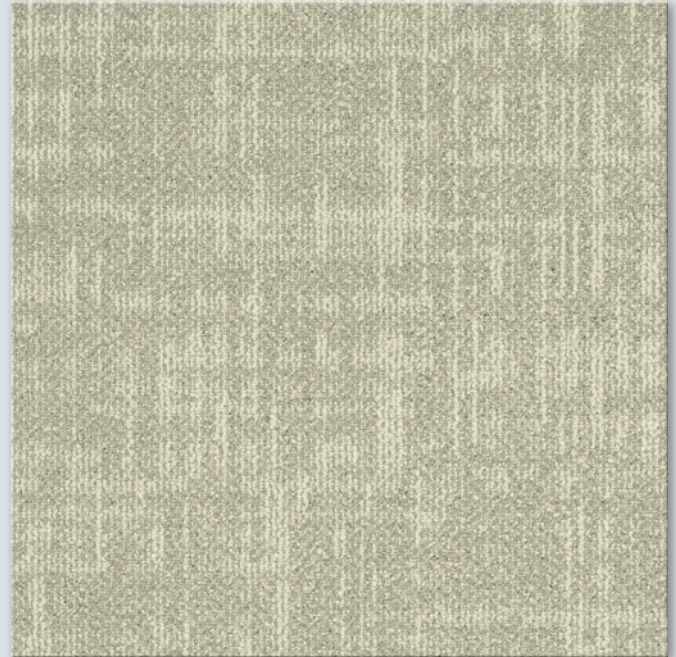
Inspiziert von den verschiedenen Formen, Farben und Mustern der Natur – das ist HAPTURA: ineinanderlaufend, abgrenzend, wechselhaft und doch eine Einheit bildend. Harmonisch und ursprünglich. Und mit einem eigenen, innewohnenden rhythmisch fließenden Design. Das gibt es in 22 Variationen. Für einzigartige Innenraumgestaltungen – natürlich, kreativ und mit Wohlgefühlcharakter.



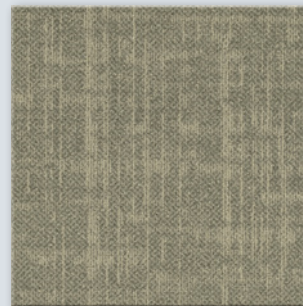
**More inspiration and  
information online.**



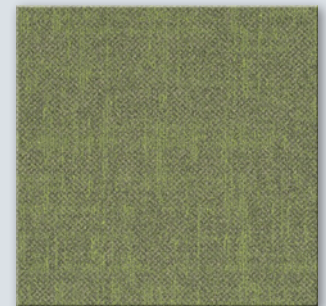
000100-583



000100-532



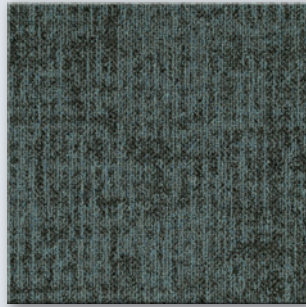
000100-812



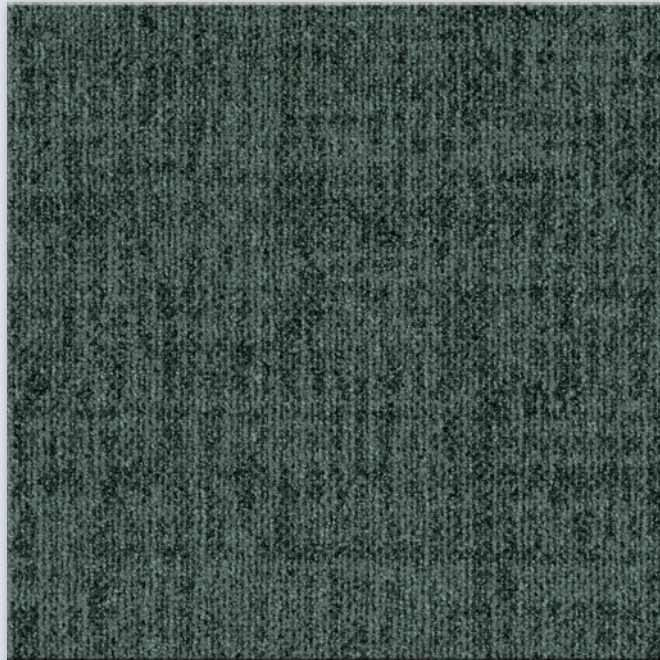
000100-472



HAPTURA 02



000200-301



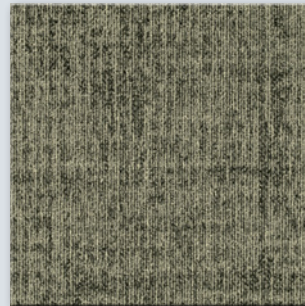
000200-318



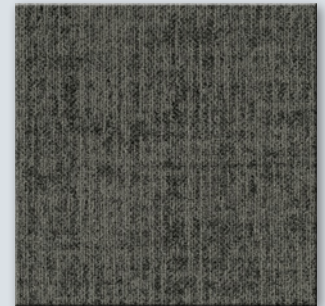
***Please, try me.***  
***Bitte ausprobieren.***

**Just take it in hand – and 'grasp' the outstanding ANKER quality.**

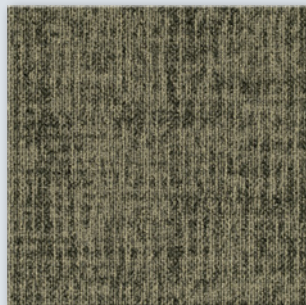
Einfach mal in die Hand nehmen – und die herausragende ANKER-Qualität „begreifen“.



000200-504



000200-511



000200-853

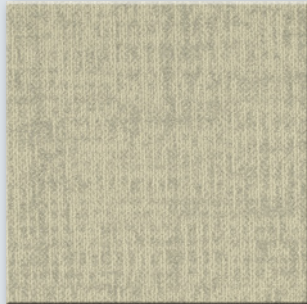


000200-501

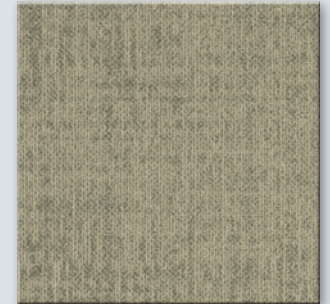




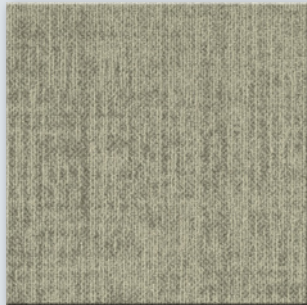
000100-812 + 000200-501



000200-510



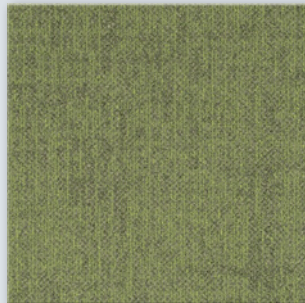
000200-812



000200-583



000200-532



000200-472



# #mixable

**HAPTURA can do a lot: For example, it can subtly underline the overall style of the interior. Or define specific areas in spacious rooms. This is ensured by the carefully coordinated color and texture palette. Because they can be perfectly combined with each other.**

HAPTURA kann so einiges: etwa dezent den Gesamtstil des Interieurs unterstreichen. Oder konkrete Bereiche bei weitläufigen Räumen definieren. Dafür sorgt die sorgfältig aufeinander abgestimmte Farb- und Texturpalette. Denn die lässt sich perfekt miteinander kombinieren.



# HAPTURA

**Manufacturing process**, Herstellungsart  
**Width**, Breite  
**Surface**, Oberseitengestaltung  
**Pile material**, Material der Polnutschicht  
**Backing**, Rückenausrüstung  
**Total weight**, Gesamtgewicht  
**Total height**, Gesamtdicke  
**Pile weight**, Poleinsatzgewicht

## HAPTURA 01

**tufted 1/12"**, getuftet 1/12"  
ca. 50 x 50 cm  
**loop pile**, Schlinge  
100% Polyamid ECONYL SD  
SYSTEM ECO  
ca. 3.800 g/m<sup>2</sup>  
ca. 6,7 mm  
ca. 600 g/m<sup>2</sup>

## HAPTURA 02

**tufted 1/12"**, getuftet 1/12"  
ca. 50 x 50 cm  
**loop pile**, Schlinge  
100% Polyamid ECONYL SD  
SYSTEM ECO  
ca. 3.800 g/m<sup>2</sup>  
ca. 7,2 mm  
ca. 660 g/m<sup>2</sup>



**ECONYL® regenerated Nylon – durable and colourfast** The eco-friendly ECONYL® fibre consists of **100% recycled raw materials** and is produced using the **solution-dyed process – colourfast through and through.**

ECONYL®-regeneriertes Nylon – nachhaltig und farbecht. Die umweltfreundliche ECONYL®-Faser besteht zu 100 % aus recycelten Rohstoffen und wird im Solution-Dyed-Verfahren hergestellt – farbecht durch und durch.



**SolutionDyed – colourfast through and through**

- **spinneret-dyed already during yarn production**
- **outstanding cleaning properties**
- **resistant to UV radiation and yellowing**
- **environmentally friendly due to significant savings of fresh water, waste water, energy and CO<sub>2</sub>**

SolutionDyed – farbecht durch und durch

- spinnfärbefähig bereits während der Garnherstellung
- herausragende Reinigungseigenschaften
- resistent gegen UV-Strahlung und Altersvergilbung
- umweltfreundlich durch deutliche Einsparung von Frischwasser, Abwasser, Energie und CO<sub>2</sub>



**ECO BACK SYSTEM – environmental carpet backing**

**The sustainable, polyolefin-based coating on the backing is free of bitumen and PVC. It preserves resources and the environment – and is thus completely recyclable.**

SYSTEM ECO BACK – ökologische Rückenausstattung  
Die nachhaltige Rückenbeschichtung auf Polyolefin-Basis ist Bitumen- und PVC-frei. Sie schont Umwelt und Ressourcen – und ist damit vollständig recycelbar.



**Cradle to Cradle Certified® – Certification number 6391 Gold Version**

- **Recognized standard of the independent Cradle to Cradle Products Innovation Institute**
- **Cradle to Cradle Certified® is a registered trademark of the Cradle to Cradle Products Innovation Institute**

Cradle to Cradle Certified® – Certification number 6391 Gold Version

- anerkannter Standard des unabhängigen Cradle to Cradle Products Innovation Institute
- Cradle to Cradle Certified® ist eine registrierte Trademark des Cradle to Cradle Products Innovation Institute

## ANKER

Gebr. Schoeller GmbH + Co. KG  
Postfach 101926 · D-52319 Düren  
T +49 (0) 2421 804-0  
F +49 (0) 2421 804-200

## Export

T +49 (0) 2421 804-216  
F +49 (0) 2421 804-309

anker@anker-dueren.de  
www.anker.eu

**... and simply everywhere.**

